

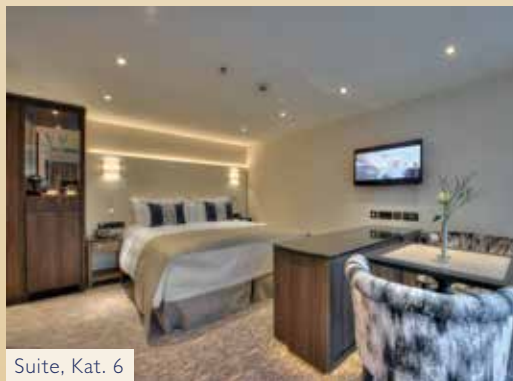
# STILVOLL INS NEUE JAHR 2018

FEIERN SIE SILVESTER  
IM GLANZ DER MS GRACE IN AMSTERDAM



## EXTRA-LEISTUNGEN

- inkl. Bustransfer ab/bis Herford, Bielefeld und Paderborn (mindestens 15 Personen, 5 pro Zustieg)
- Landausflugsgutschein in Höhe von 50,- € pro Person inklusive



ab / bis Düsseldorf  
7 Tage vom 27.12.2017 bis 02.01.2018



# MS GRACE: EIN TRAUM VON EINEM FLUSSSCHIFF

Die 135 Meter lange GRACE ist ein meisterhafter Neubau, der in jedem Winkel die Anmut des Schiffsnamens widerspiegelt.

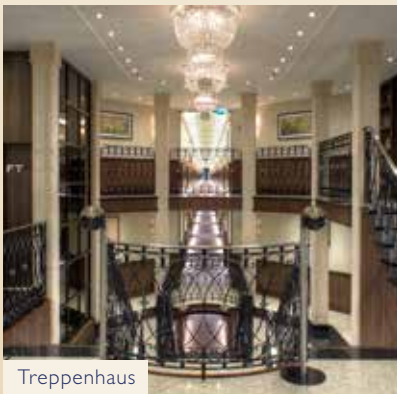
Vor allem überzeugt die enorme Auswahl bemerkenswert großzügiger Außenkabinen. Sie werden höchsten Ansprüchen gerecht. Größtenteils sind es wohnlich eingerichtete Suiten mit französischen Balkonen. Allein die Master-Suiten mit ca. 28 Quadratmetern sind ein echtes Raumvergnügen. Erlesenen Komfort bieten zudem acht traumhafte „Loft-Kabinen“, angelegt über zwei Ebenen, mit großflächigen Fenstern für viel Licht, Luft und freie Aussicht auf den Fluss.

Wer seine Wohnase verlässt, wird überall mit einer warmen, hellen Farbgebung empfangen. Bequem verbindet ein Lift alle drei Kabinendecks. In der repräsentativen Eingangshalle begrüßt das freundliche Team der Rezeption, des Bordreisebüros sowie der Bordboutique seine Gäste.

Kulinarische Wünsche erfüllt das stilvolle Restaurant auf dem Rubindeck. Serviert wird in einer Tischzeit und stets mit schöner Rundumsicht auf vorbeiziehende Winterlandschaften. Vor den ereignisreichen Landausflügen findet hier täglich das frische, reichhaltige Frühstück als Buffet statt.

Der Salon mit Tanzfläche und Panorama-Bar sowie die Lido-Heckbar sind gesellige Treffpunkte auf der GRACE. Für tiefe Entspannung sorgen an Bord ein Whirlpool und Putting Green auf dem Sonnendeck sowie ein Fitness- und Wellnessbereich mit Frisörsalon.

Die GRACE ist das Schiff für eine vollendete Flussreise zum festlichen Jahreswechsel. Ihre elegante, anmutige Einrichtung umspannt jede Stunde an Bord mit einem sanften Gefühl.



Treppenhaus



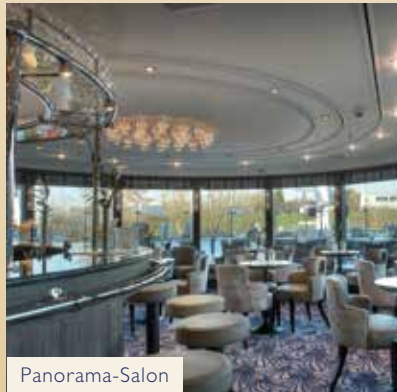
Rezeption



Panorama-Salon



Bad



Panorama-Salon



Master-Suite





# SCHÖNES NEUES JAHR IN AMSTERDAM

Reise-Nr. GRA 01 / 2017

7 Tage vom 27.12.2017 bis 02.01.2018

Während glasklare Luft Ihre Lungen füllt, ziehen winterliche Polderlandschaften und beschauliche Orte als erfrischendes Panorama an Ihnen vorbei und verheißen Ihnen herrliche Tage: Durchatmen, den Weihnachtsstress abschütteln und dem Jahreswechsel entspannt entgegenblicken! An den Ufern der Schelde sichten Sie in Antwerpen die detailverliebte Liebfrauenkathedrale und die mittelalterliche Stadtburg Het Steen, am Zusammenfluss von Lieve und Leie bewundern Sie mitten in Gent die berühmte Wasserburg Gravensteen und in Brügge begeistern Sie die unzähligen Kanäle und Bogenbrücken, die der malerischen Stadt einst zu Recht den Namen „Venedig des Nordens“ verliehen haben.

Nach einer Tour durch den imposanten Rotterdamer Hafen, einem Ausflug durch die wechselhafte Geschichte der niederländischen Handelsstadt Delft oder das moderne Den Haag überrascht Sie dann am Abend ein prächtiges Potpourri aus Licht und Leben: Amsterdam! Während vor Ihren Augen ein farbenfrohes Feuerwerk die typischen Grachten und Giebelhäuser der quirligen Weltstadt noch mehr zum Leuchten bringt, feiern Sie an Bord der GRACE ausgelassen und in bester Gesellschaft ins neue Jahr hinein: Willkommen 2018!

## Ihr Reiseverlauf

Datum	Hafen	Ank.	Abf.	Geplante Landausflüge	ca. Preise in € pro Person
Mi. 27.12.	Bustransfer von Herford, Bielefeld und Paderborn nach Düsseldorf		17.00	Einschiffung ab 15.00 Uhr	
Do. 28.12.	Antwerpen/Belgien	12.00	20.00	HT Antwerpen Stadtbesichtigung	39,-
Fr. 29.12.	Gent/Belgien	05.00	15.30	HT Gent Stadtbesichtigung	39,-
				HT Brügge Stadtbesichtigung	45,-
	Terneuzen/Niederl.	18.00	18.30	Wiedereinschiffung vom Ausflug	
Sa. 30.12.	Rotterdam/Niederl.	07.00	13.00	HT Den Haag und Delft	35,-
				HT Rotterdam Stadt- und Hafenerundfahrt	45,-
	Amsterdam/Niederl.	21.00			
So. 31.12.	Amsterdam/Niederl.			HT Amsterdam Stadtbesichtigung	35,-
	<b>Silvester</b>			Silvesterparty an Bord	
Mo. 01.01.	Amsterdam/Niederl.		03.00		
	<b>Neujahr</b>			HT Nijmegen Stadtrundgang	14,-
Di. 02.01.	Düsseldorf	08.30		Ausschiffung nach dem Frühstück	
				Bustransfer nach Paderborn, Bielefeld und Herford	

Alle Zeiten sind Richtzeiten. Programmänderungen, auch durch Hoch- und Niedrigwasser oder Verzögerungen bei Schleusendurchfahrten sind vorbehalten. HT = Halbtagesausflug



Amsterdam



Rotterdam



Antwerpen

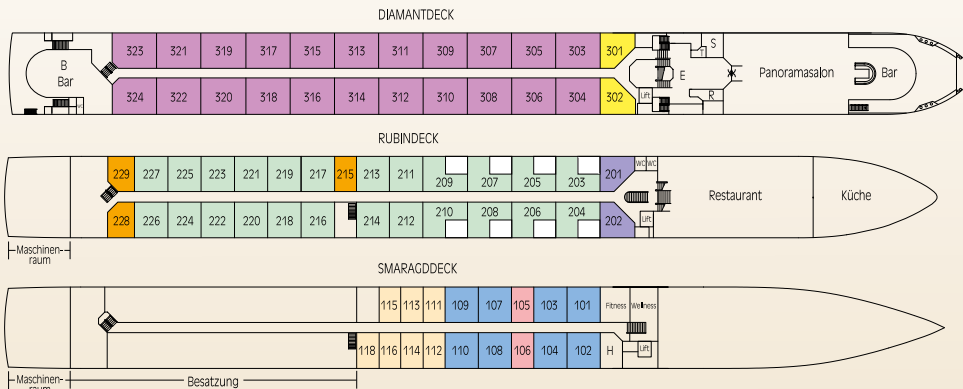


Winterstimmung



Amsterdam

# DECKS- UND KABINENPLAN, INFORMATIONEN UND PREISE.



Reisepreise pro Person in Euro  
ab / bis Herford, Bielefeld und Paderborn

Kat.	Kabinentyp	Deck	Vorteilspreis*	Normalpreis
1	Zweibett, Komfort-Kabine, außen ca. 14m <sup>2</sup>	Smaragd	1.099,-	1.199,-
2	Zweibett, Komfort-Kabine, außen mit franz. Balkon, ca. 14m <sup>2</sup>	Rubin	1.299,-	1.399,-
3	Junior-Suite, außen, mit franz. Balkon, ca. 17m <sup>2</sup>	Rubin	1.499,-	1.649,-
4	Junior-Suite, außen, mit franz. Balkon, ca. 17m <sup>2</sup>	Diamant	1.599,-	1.749,-
5	Suite, außen, über 2 Ebenen mit mit Panoramafenster**, ca. 21m <sup>2</sup>	Smaragd	1.799,-	1.949,-
6	Suite, außen, mit franz. Balkon, ca. 21m <sup>2</sup>	Rubin	1.899,-	2.049,-
7	Master-Suite, außen, mit franz. Balkon, ca. 28m <sup>2</sup>	Diamant	2.099,-	2.299,-
8	Komfort-Kabine zur Einzelbenutzung, ca. 14m <sup>2</sup>	Smaragd	1.799,-	1.899,-

**Vorteilspreis\*:** Der Vorteilspreis gilt für ein limitiertes Kontingent. Fragen Sie nach diesem Preis und Ihrer Wunschkabine.

\*\*Fenster vertikal zu öffnen

MS GRACE verfügt über 22 Master-Suiten, 24 Suiten, 8 Suiten über 2 Ebenen, 4 Mini-Suiten und 13 Doppelkabinen. Alle Kabinen sind mit Flat-Screen-TV, Minibar, Safe, Haartrockner, Klimaanlage, Dusche und WC ausgestattet.

Bar auf dem Diamantdeck



## DATEN UND FAKTEN

- Indienstellung 2016 unter schweizer Flagge
- Länge: 135 m, Breite: 11,45 m, Tiefgang: 1,60 m
- Motoren: 2130 PS
- 30 Besatzungsmitglieder
- 142 Passagiere
- 3 Kabinendecks
- Stromspannung: 220 Volt
- Personenaufzug vom Smaragddeck zum Diamantdeck

Beratung und Buchung in unseren Reisebüros:

## Westfalen-Urlaubsreisen

TUI-ReiseCenter <b>Bielefeld</b>	Oberntorwall 24 (Jahnplatz)	☎ (05 21) 5 29 96 30
TUI-ReiseCenter <b>Brackwede</b>	Hauptstraße 92	☎ (05 21) 44 70 66
TUI-ReiseCenter <b>Halle</b>	Bahnhofstraße 27	☎ (05 201) 81 74-0
TUI-ReiseCenter <b>Versmold</b>	Münsterstraße 5	☎ (05 423) 95 08-0
TUI-ReiseCenter <b>Steinhagen</b>	Bahnhofstraße 14	☎ (05 204) 91 99 91
TUI-ReiseCenter <b>Herford</b>	Bäckerstraße 6	☎ (05 221) 10 21 60
TUI-ReiseCenter <b>Vlotho</b>	Lange Straße 127 A	☎ (05 733) 96 188-0
TUI-ReiseCenter <b>Paderborn</b>	Rosenstraße 9	☎ (05 251) 28 36-0
TUI-ReiseCenter <b>Brakel</b>	Am Markt 3	☎ (05 272) 37 91 20

[www.westfalen-urlaubsreisen.de](http://www.westfalen-urlaubsreisen.de)

## INKLUSIV-LEISTUNGEN

- Bustransfer ab/bis Herford, Bielefeld und Paderborn nach Düsseldorf und zurück (Mindestteilnehmerzahl 15 Personen, 5 pro Zustieg)
- Landausflugsgutschein in Höhe von 50,- € pro Person
- Schiffsreise in der gewählten Kabine / Kategorie
- Hafen- und Schleusengebühren
- Begrüßungsgetränk an Bord
- Festliches Kapitänsdinner
- Volle Verpflegung auf dem Schiff: Frühstück, Mittag- und Abendessen, Nachmittagskaffee und -tee

## Reisepapiere

Sie benötigen einen gültigen Reisepass oder Personalausweis.

## Nützliche Hinweise

Bitte beachten Sie, dass in einigen Häfen das Schiff nur per Gangway über das Sonnendeck zu besteigen und zu verlassen ist, bzw. bei einer Mehrfachlage für einen Landgang andere Schiffe durchquert werden müssen. Die Kabinentüren sind für die Breite eines Rollstuhls nicht ausgelegt und der Sanitärbereich ist mit einer Schwelle versehen. Somit ist diese Reise für Rollstuhlfahrer leider nicht geeignet! Gäste mit Rollator sollten in der Lage sein, sich in der Kabine ohne dieses Hilfsmittel bewegen zu können.

Aufgrund nicht vorhersehbarer Hoch- und Niedrigwassers bzw. Verzögerungen bei Schleusen- und Brückendurchfahrten kann eine Änderung des Reiseverlaufes notwendig werden. Im äußersten Fall setzt unsere lokale Agentur bzw. Reederei für unpassebare Flussstrecken ein anderes verfügbares Transportmittel ein oder bestimmte Programmpunkte können nicht berücksichtigt werden. Schiffs Liegeplätze werden oftmals von mehreren Schiffen gleichzeitig genutzt, die Schiffe liegen dann nebeneinander oder hintereinander. Mit Sichtbehinderungen und Geräuschbelastungen muss dann gerechnet werden.

Mindestteilnehmerzahl für die Kreuzfahrt: 100 Personen. Trinkgelder, Landausflüge, zusätzliche Veranstaltungen und private Ausgaben sind nicht eingeschlossen. Das Landausflugsprogramm erhalten Sie rechtzeitig vor Reisebeginn.

## Reiseversicherungen

Wir empfehlen Ihnen den Abschluss einer Reiserücktrittskosten-, Reisegepäck-, Reiseabbruch- und Reisekrankenversicherung. Weitere Informationen erhalten Sie von uns.

## Anzahlung

20 % des Reisepreises p. P. bei Buchung.

## Bordsprache

Deutsch und englisch.

## Reisebedingungen

Es gelten die allgemeinen Reisebedingungen des Veranstalters (Stand März 2017).

Änderungen und Irrtümer vorbehalten.